

## Specifiche tecniche / Technical specifications

Con teste Kyocera KJ403T Bi-Color l'unità può essere configurata con 8 o 16 testine /  
Supported by Kyocera KJ403T Bi-Colour printing heads, it is possible to set the printing machine with 8 or 16 heads

Risoluzioni di stampa disponibili: 300x300 600x600 900x900 1200x1200 /  
Available printing definitions: 300x300 600x600 900x900 1200x1200

Larghezza di stampa fino a 2000 mm su tappeto con sistema di lavaggio /  
Printing width up to 2000 mm on printing blanket with washing system

La macchina digitale può stampare con tutti gli inchiostri disponibili /  
The Digital Printer can be loaded with all available Inks

Entrata da rotolo con centratore e unità di tensionamento /  
Entry from textile rolls with centering and tensioning unit

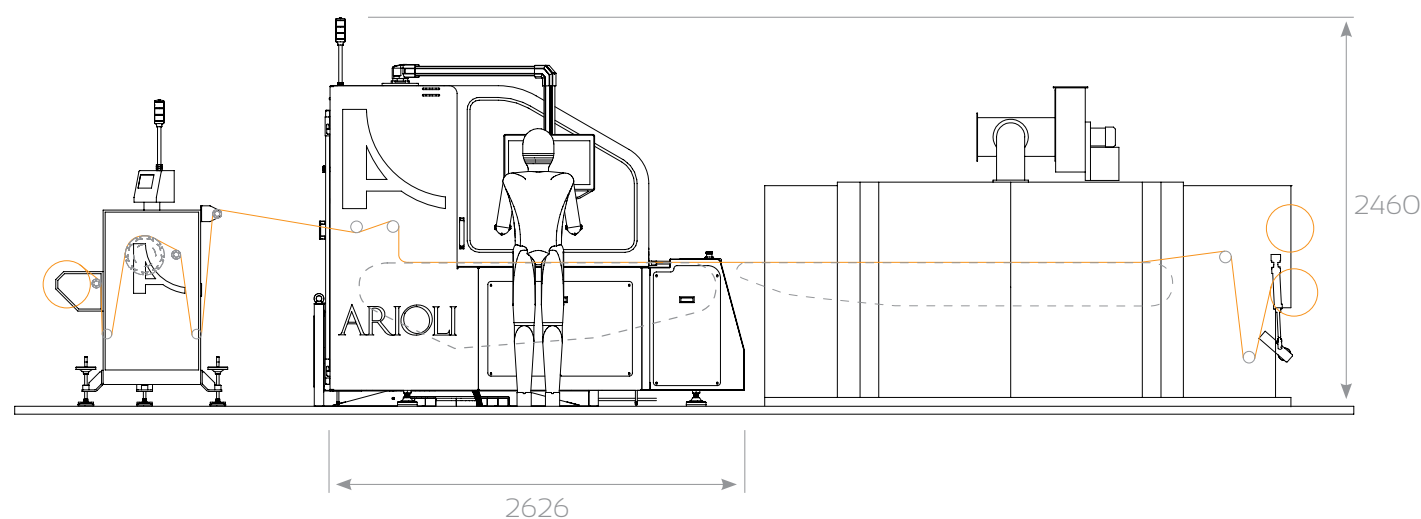
Interfacciabile con tutti i software RIP sul mercato /  
Open drive solution interfaceable with all RIP softwares on the market

Configurazione di stampa con 8 colori o con doppia CMYK /  
Printing configuration supported with 8 spot colors or with double CMYK

## Performances

Risoluzione [dpi] / Resolution [dpi]	300 x 300	600 x 600	900 x 900	1200 x 1200
Modalità di stampa / Printing mode	Mono-Directional - Bi-Directional - Multipass			
Produttività [m <sup>2</sup> /h] / Productivity [m <sup>2</sup> /h]	750 (30 rHz) / 692	284	142	90
Larghezza di stampa [mm] / Printing width [mm]	2000			

Dove non specificato la prestazione si intende a 20 rHz / If not specified, the performance is at 20 rHz value  
Altre modalità di stampa disponibili / Other additional printing modes available



Arioli s.p.a.  
via G. P. Clerici, 2  
21040 Gerenzano - VA - ITALY

Phone  
+39 02 9639931

Fax  
+39 02 96399385

e-mail  
info@arioli.biz

www.arioli.biz



ArioPrint

 **ARIOLI**

 **ARIOLI**



## Stampante digitale ArioPrint<sup>8</sup> / ArioPrint<sup>16</sup>

ArioPrint è una solida macchina per la stampa diretta su tessuto con altezza di stampa 2000 mm, completa di sistema d'introduzione, tappeto di stampa ed impianto di lavaggio. Il sistema d'introduzione è composto da rulli allargatori e di rinvio, per corrette tensioni di introduzione.

Tappeto in fibra aramidica, cilindri maggiorati e sistema di comando di precisione garantiscono, stabilità e correttezza di posizionamento al tessuto in stampa. Lavaggio in INOX, e lama a getto d'aria completano il ciclo.

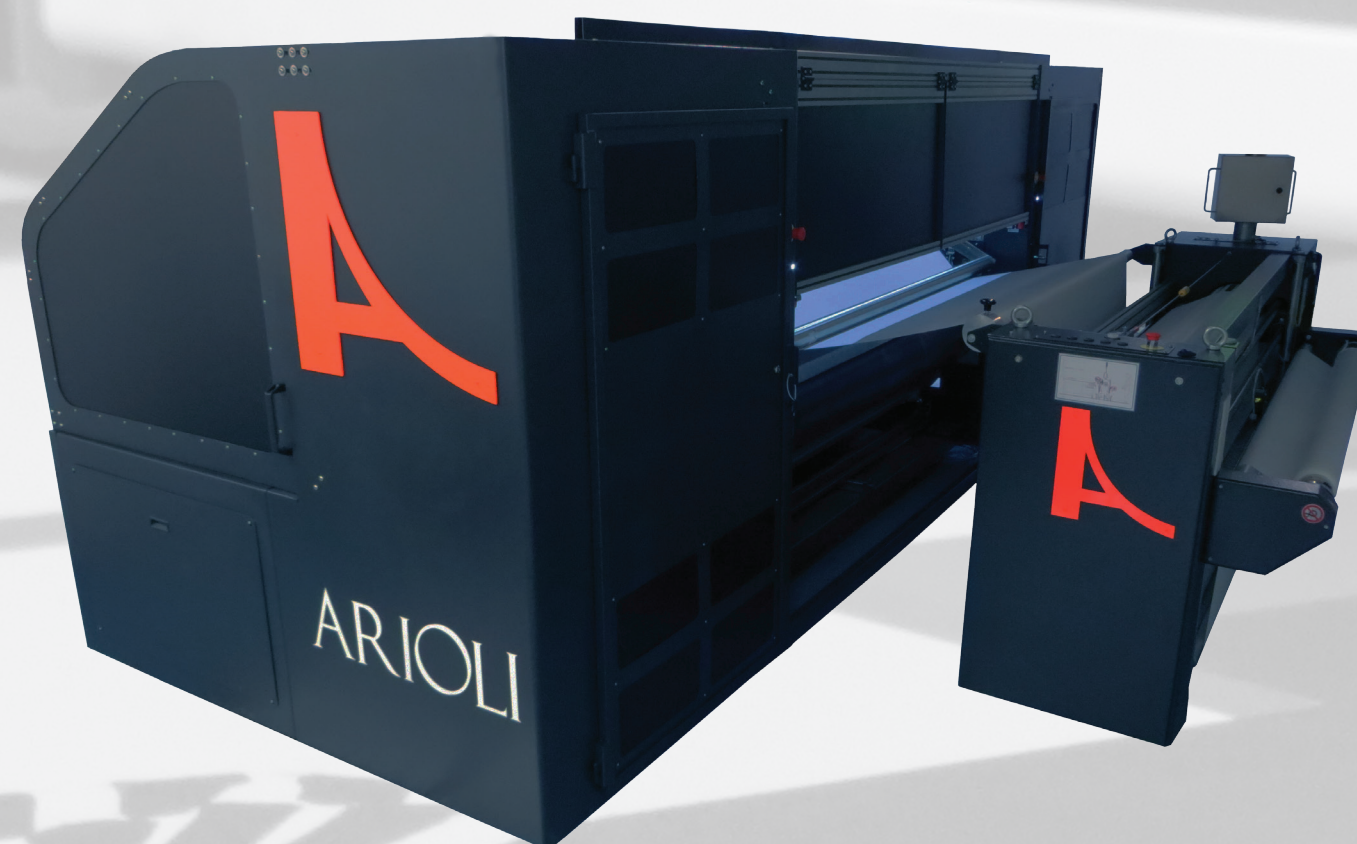
L'elettronica a bordo macchina è dotata di cablaggi in fibra ottica garantendo la trasmissione di grossi volumi di dati e performances eccellenti.

## Digital Printing Machine ArioPrint<sup>8</sup> / ArioPrint<sup>16</sup>

*ArioPrint is a resistant direct printing machine for fabrics having a maximum width of 2000 mm, complete with inlet device, printing belt and washing unit. The inlet system consists in an expander and guide rollers for correct inlet tension.*

*The aramidic fibre belt, the sturdy rollers and the precision system assure stability and a correct fabric positioning.*

*The built in electronics with optical fibre wiring guarantee high volume data transmission and excellent performance.*



## Dettagli carrello di stampa

Il carro di stampa monta sino a 16 teste Kyocera Bi-Color, con la possibilità di stampare Mono / Bi-Direzionale e multipasso da 300x300 dpi fino a 1200x1200 dpi.

Possibilità di stampare con goccia di dimensioni variabili e frequenze di 10-20-30 kHz.

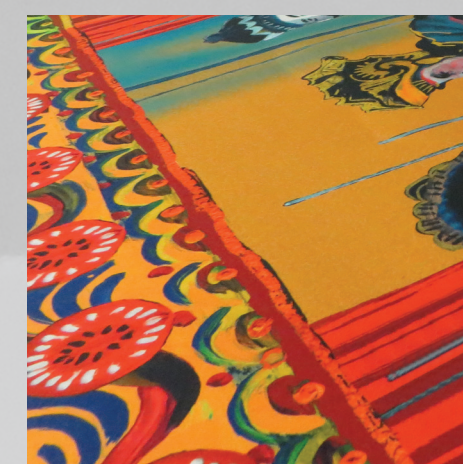
Carro realizzato in acciaio strutturale offre maggiore stabilità e precisione rispetto ad una struttura analoga in alluminio.

## Focus on Printing carriage

*The printing carriage is designed to support up to 16 Kyocera Bi-Colour heads and print Mono-Directional / Bi-Directional and Multi-pass from 300x300 dpi to 1200x1200 dpi.*

*The machine can print with variable drop sizes and frequency at 10-20-30 kHz.*

*The printing carriage made of structural steel guarantees stability and precision compared to a similar structure made of aluminium.*



## Dettagli macchina

Alimentazione inchiostri con armadio colori posto a lato della macchina.

Struttura della macchina costituita da due sole unità: Basamento e Traversa.

Il Basamento è un unico blocco monolitico realizzato in acciaio strutturale, trattato termicamente e lavorato interamente a CNC.

La Traversa subisce stesse lavorazioni e trattamenti del basamento, ed è fissata allo stesso mediante giunzioni con tiranti ad alta resistenza.

Questo tipo di progettazione (esclusiva Arioli) garantisce alla macchina stabilità, rigidità, precisione e ripetibilità.

## Focus Printing machine

*The ink feeding system supported by a colour cabinet located laterally and close to the machine. The machine structure is made up of only two units: Frame and Beam.*

*The frame is a monolithic piece made of heat treated structural steel and entirely CNC processed.*

*The beam is built with the same frame method and fixed to the latter by means of joints and extremely resistant tie-rods.*

*This exclusive Arioli design renders the machine very stable, rigid, precise and assures repeatability.*

